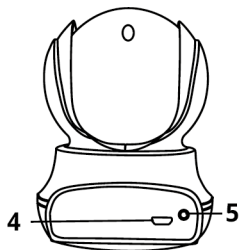
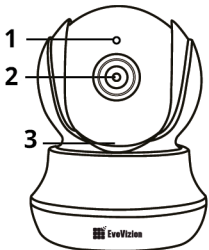




EvoVizion IP-mini-04



1. ИК-датчик
2. Объектив
3. Слот Micro SD

4. Питание 5V
5. Сброс



Внимание! На телефоне должна быть включена функция геолокации!

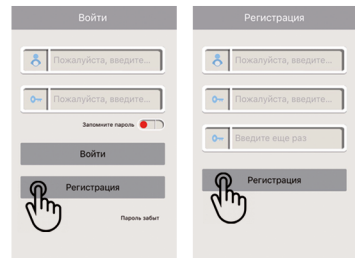
1. Установка приложения

Перед установкой, подключите телефон к Wi-Fi сети

Установите приложение Sricam
(App Store - iOS,
Google Play - Android)

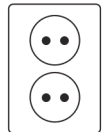


2. Создание учетной записи пользователя



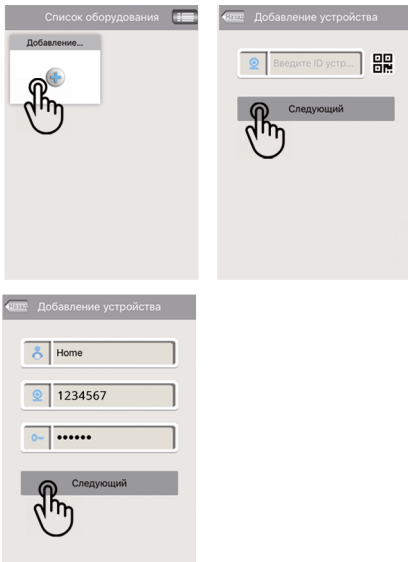
Пожалуйста, создайте новый пароль, не используйте пароль вашего email !

3. Подключение камеры



- Подключите питание к IP камере
- Зажмите кнопку сброса в течении нескольких секунд
- Подождите, пока не услышите короткий звук (щелчок)

4. Просмотр камеры на телефоне



Введите имя камеры (по желанию).
Например: офис, дом.

Примечание:

Вы можете найти ID устройства и Password на этикетке, наклеенной на камере.

Ваша камера не подключена к Интернету. Проверьте сетевое подключение камеры:

Шаг 1. Вкл. питание IP камеры.

Шаг 2. Нажмите кнопку Сброс в течение 10 секунд, пока не услышите звуковой сигнал.

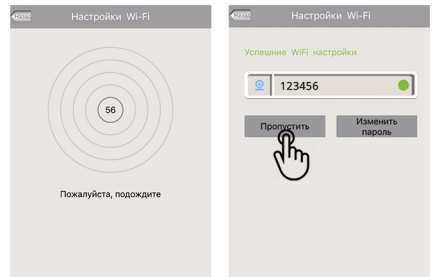
Шаг 3. Подождите, пока не услышите звук с камеры и нажмите Next.

Шаг 4. Повторите пункт 4.

Введите пароль Wi-Fi



Зажмите сброс в течении 10 сек., пока не услышите звуковой сигнал!



Примечание:

Вы можете изменить пароль (по желанию). Пароль должен состоять из 6-10 символов (от 0 до 9).

1. Если IP-камера не найдена, пожалуйста убедитесь, что вы правильно выполнили п.3, при необходимости повторите и подождите 30 секунд.
2. Если нет сигнала, это может быть связано с:
-слишком много устройств подключено к Wi-Fi сети;
-камера находится далеко от Wi-Fi роутера.
3. Для повторного подключения IP-камеры к другой сети интернет, после того как Вы успешно завершили подключение, пожалуйста, удалите IP-камеру с Вашего приложения и повторите п.3
4. Для полного сброса камеры, зажмите кнопку сброс до того момента как не услышите звук.