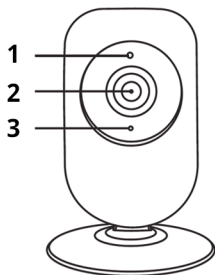
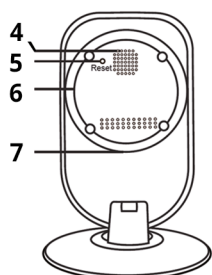




EvoVizion IP-mini-03



1. ИК-датчик
2. Объектив
3. Микрофон



4. Динамик
5. Сброс
6. Слот Micro SD
7. Питание 5V



Внимание! На телефоне должна быть включена функция геолокации!

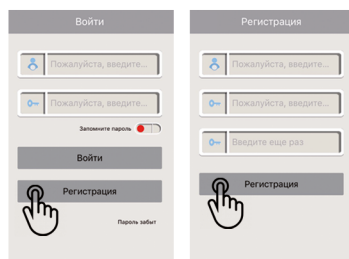
1. Установка приложения

Перед установкой, подключите телефон к Wi-Fi сети

Установите приложение Sricam
(App Store - iOS,
Google Play - Android)

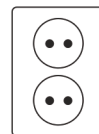
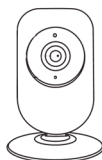


2. Создание учетной записи пользователя



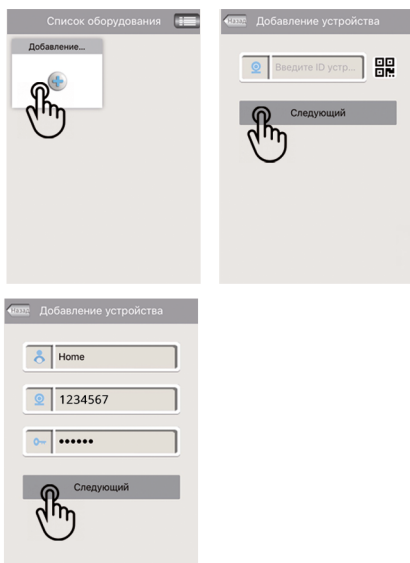
Пожалуйста, создайте новый пароль, не используйте пароль вашего email !

3. Подключение камеры



- Подключите питание к IP камере
- Зажмите кнопку сброса скрепкой в течении нескольких секунд
- Подождите, пока не услышите короткий звук (щелчок)

4. Просмотр камеры на телефоне



Введите имя камеры (по желанию).
Например: офис, дом.

Примечание:

Вы можете найти ID устройства и Password на этикетке, наклеенной на камере.

Ваша камера не подключена к Интернету. Проверьте сетевое подключение камеры:

Шаг 1. Вкл. питание IP камеры.

Шаг 2. Нажмите кнопку Сброс в течение 10 секунд, пока не услышите звуковой сигнал.

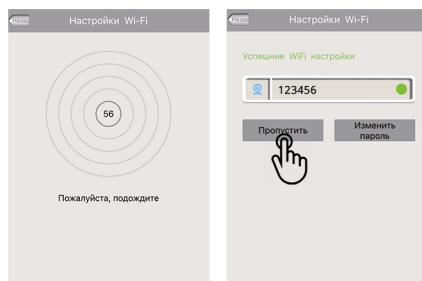
Шаг 3. Подождите, пока не услышите звук с камеры и нажмите Next.

Шаг 4. Повторите пункт 4.

Введите пароль Wi-Fi



Зажмите сброс в течении 10 сек., пока не услышите звуковой сигнал!



Примечание:

Вы можете изменить пароль (по желанию). Пароль должен состоять из 6-10 символов (от 0 до 9).

1. Если IP-камера не найдена, пожалуйста убедитесь, что вы правильно выполнили п.3, при необходимости повторите и подождите 30 секунд.
2. Если нет сигнала, это может быть связано с:
-слишком много устройств подключено к Wi-Fi сети;
-камера находится далеко от Wi-Fi роутера.
3. Для повторного подключения IP-камеры к другой сети интернет, после того как Вы успешно завершили подключение, пожалуйста, удалите IP-камеру с Вашего приложения и повторите п.3
4. Для полного сброса камеры, зажмите кнопку сброс до того момента как не услышите звук.